



УТВЕРЖДАЮ  
 Руководитель организации  
 \_\_\_\_\_ М.А.Францева

« 14 » апреля 2016 г.

СОГЛАСОВАНО  
 Руководитель ОИВ  
 \_\_\_\_\_

« \_\_\_\_ » \_\_\_\_\_ 20\_\_ г.

**ПАСПОРТ ДОСТУПНОСТИ  
 объекта социальной инфраструктуры  
 № \_\_\_\_\_**

**1. Общие сведения об объекте**

- 1.1. Наименование (вид) объекта МДОУ «Детский сад № 103»  
 1.2. Адрес объекта Петрозаводск, ул.Архипова д.20А  
 1.3. Сведения о размещении объекта:  
 - отдельно стоящее здание 2 этажа, 1392,2 кв.м  
 - часть здания \_\_\_\_\_ этажей (или на \_\_\_\_\_ этаже), \_\_\_\_\_ кв.м  
 - наличие прилегающего земельного участка (да, нет); 5751 кв.м  
 1.4. Год постройки здания 1984г., последнего капитального ремонта \_\_\_\_\_  
 1.5. Дата предстоящих плановых ремонтных работ: текущего \_\_\_\_\_, капитального \_\_\_\_\_

**Сведения об организации, расположенной на объекте**

1.6. Название организации (учреждения), (полное юридическое наименование – согласно учредительных документов, краткое наименование)

Муниципальное бюджетное дошкольное образовательное учреждение Петрозаводского городского округа «Детский сад общеразвивающего вида с приоритетным осуществлением деятельности по физическому развитию детей № 103 «Незабудка» (МДОУ «Детский сад № 103»)

1.7. Юридический адрес организации (учреждения) 185007, г. Петрозаводск, ул. Архипова д. 20 А.

1.8. Основание для пользования объектом (оперативное управление, аренда, собственность) Договор ссуды недвижимого муниципального имущества Петрозаводского городского округа № 48 от 12.04.2013 г.

1.9. Форма собственности (государственная, негосударственная) государственная

1.10. Территориальная принадлежность (федеральная, региональная, муниципальная) муниципальная.

## 2. Входа (входов) в здание

№ п/п	Наименование функционально-планировочного элемента	Наличие элемента			Выявленные нарушения и замечания		Работы по адаптации объектов	
		есть/нет	№ на плане	№ фото	Содержание	Значимо для инвалида (категория)	Содержание	Виды работ
2.1	Лестница (наружная)	есть		3	Отсутствие поручней, противоскользящего покрытия	О,С	Установка поручней, противоскользящего покрытия	ТР
2.2	Пандус (наружный)	нет			Отсутствует	К, О	Требуется установка пандусов	КР
2.3	Входная площадка (перед дверью)	есть		3				
2.4	Дверь (входная)	есть		3,4	Имеется порог, превышающий 0,025м, нет крепления двери, обеспечивающего задержку автоматического закрывания продолжительностью не менее 5 сек, отсутствует кнопка вызова персонала и знак «Инвалид»	К	Устранение возвышенностей, установка кнопки вызова	
2.5	Тамбур	есть		4	Маленький по площади, имеется порог, превышающий 0,025м, отсутствует кнопка вызова персонала и знак «Инвалид»	К	Расширение дверного проема, устранение возвышенностей, установка кнопки вызова	КР
	<b>ОБЩИЕ требования к зоне</b>				Покрытие входной площадки: твердое не допускается, скольжение при намокании имеет поперечный уклон в пределах 1-2% . Порог не более 0,025м, крепление двери, обеспечивающее задержку автоматического закрывания продолжительностью не менее 5сек. Требуется установка пандуса	К		

### II Заключение по зоне:

Наименование структурно-функциональной зоны	Состояние доступности* (к пункту 3.4 Акта обследования ОСИ)	Приложение		Рекомендации по адаптации (вид работы)** к пункту 4.1 Акта обследования ОСИ
		№ на плане	№ фото	
Вход (входы) в здание	ДУ, ВНД (К)			Капитальный ремонт

\* указывается: **ДП-В** - доступно полностью всем; **ДП-И** (К, О, С, Г, У) – доступно полностью избирательно (указать категории инвалидов); **ДЧ-В** - доступно частично всем; **ДЧ-И** (К, О, С, Г, У) – доступно частично избирательно (указать категории инвалидов); **ДУ** - доступно условно, **ВНД** - недоступно

\*\*указывается один из вариантов: не нуждается; ремонт (текущий, капитальный); индивидуальное решение с ТСР; технические решения невозможны – организация альтернативной формы обслуживания

Комментарий к заключению: Выполнить ремонт площадки, занизить порог перед дверью, установить кнопку вызова персонала, установка пандуса, установить нескользящее покрытие.

### 3. Пути (путей) движения внутри здания (в т.ч. путей эвакуации)

№ п/п	Наименование функционально-планировочного элемента	Наличие элемента			Выявленные нарушения и замечания		Работы по адаптации объектов	
		есть/нет	№ на плане	№ фото	Содержание	Значимо для инвалида (категория)	Содержание	Виды работ
3.1	Коридор (вестибюль, зона ожидания, галерея, балкон)	Есть		5,6	Отсутствие поручней, доступ на второй этаж невозможен.	С, К	Нанесение тактильных средств, требуется установка пандусов, установка твердого нескользящего покрытия	КР
3.2	Лестница (внутри здания)	Есть		6	Ширина лестницы – 1,34 м, отсутствуют пандусы, нет тактильных средств, отсутствует твердое нескользящее покрытие.	С, К, О	Нанесение тактильных средств, требуется установка пандусов, установка твердого нескользящего покрытия	КР
3.3	Пандус (внутри здания)	Нет			Отсутствует			
3.4	Лифт пассажирский (или подъемник)	Нет			Отсутствует			
3.5	Дверь	Есть		7	Узкие проходы, ширина дверного проема менее 0,9 м, порог превышает 0,025м, не выделены контрастным цветом дверные проемы, дверные ручки одного цвета с дверным полотном	К, С	Расширить проем, занизить порог, выделение контрастным цветом проемов, замена дверных ручек.	ТР
3.6	Пути эвакуации (в т.ч. зоны безопасности)	Есть			Узкие двери, наличие возвышенностей на путях эвакуации	К, О	Выполнить работы по нанесению тактильной информации, расширить дверной проем.	ТР

	ОБЩИЕ требования к зоне				Отсутствие тактильной предупредительной информации о препятствии, ширина проема запасного выхода 0,65 м.	К, С	Выполнить работы по нанесению тактильной информации, расширить дверной проем.	ТР
--	-------------------------	--	--	--	--	------	---	----

## II Заключение по зоне:

Наименование структурно-функциональной зоны	Состояние доступности* (к пункту 3.4 Акта обследования ОСИ)	Приложение		Рекомендации по адаптации (вид работы)** к пункту 4.1 Акта обследования ОСИ
		№ на плане	№ фото	
Путь (пути) движения внутри здания (в т.ч. пути эвакуации)	ДП-И (Г,У) ВНД (К,О,С)			Капитальный ремонт

\* указывается: ДП-В - доступно полностью всем; ДП-И (К, О, С, Г, У) – доступно полностью избирательно (указать категории инвалидов); ДЧ-В - доступно частично всем; ДЧ-И (К, О, С, Г, У) – доступно частично избирательно (указать категории инвалидов); ДУ - доступно условно, ВНД - недоступно

\*\*указывается один из вариантов: не нуждается; ремонт (текущий, капитальный); индивидуальное решение с ТСП; технические решения невозможны – организация альтернативной формы обслуживания

Комментарий к заключению: Нанесение визуальной и тактильной информации о препятствии, установка горизонтальных поручней.

## 4. Зоны целевого назначения здания (целевого посещения объекта)

### Вариант I – зона обслуживания инвалидов

№ п/п	Наименование функционально-планировочного элемента	Наличие элемента			Выявленные нарушения и замечания		Работы по адаптации объектов	
		есть/нет	№ на плане	№ фото	Содержание	Значимо для инвалида (категория)	Содержание	Виды работ
4.1	Кабинетная форма обслуживания	да		8	Не выделены контрастным цветом дверные проемы, дверные ручки одного цвета с дверным полотном, ширина дверного проема в туалетную комнату составляет 0,7 м.	К, С	Замена ручек на контрастные по цвету с дверным полотном. Выделение контрастным цветом дверного проема, ширина проема не менее 0,9 м, высота порога не более 0,025м.	ТР
4.2	Зальная форма обслуживания	нет			Не выделены контрастным цветом дверные проемы, дверные ручки одного цвета с дверным полотном.	С, К	Замена ручек на контрастные по цвету с дверным полотном. Выделение контрастным цветом двер-	ТР

							ного проема.	
4.3	Прилавочная форма обслуживания	нет						
4.4	Форма обслуживания с перемещением по маршруту	нет						
4.5	Кабина индивидуального обслуживания	нет						
	ОБЩИЕ требования к зоне							

### II Заключение по зоне:

Наименование структурно-функциональной зоны	Состояние доступности* (к пункту 3.4 Акта обследования ОСИ)	Приложение		Рекомендации по адаптации (вид работы)** к пункту 4.1 Акта обследования ОСИ
		№ на плане	№ фото	
Кабинетная форма обслуживания	ДУ			ТР

\* указывается: **ДП-В** - доступно полностью всем; **ДП-И** (К, О, С, Г, У) – доступно полностью избирательно (указать категории инвалидов); **ДЧ-В** - доступно частично всем; **ДЧ-И** (К, О, С, Г, У) – доступно частично избирательно (указать категории инвалидов); **ДУ** - доступно условно, **ВНД** - недоступно

\*\*указывается один из вариантов: не нуждается; ремонт (текущий, капитальный); индивидуальное решение с ТСП; технические решения невозможны – организация альтернативной формы обслуживания

Комментарий к заключению: для обеспечения доступа к зоне обслуживания требуется замена ручек на контрастные по цвету с дверным полотном, расширить проем, понизить порог.



**4. Зоны целевого назначения здания (целевого посещения объекта)  
Вариант II – места приложения труда**

Наименование функционально-планировочного элемента	Наличие элемента			Выявленные нарушения и замечания		Работы по адаптации объектов	
	есть/нет	№ на плане	№ фото	Содержание	Значимо для инвалида (категория)	Содержание	Виды работ
Место приложения труда	нет						

**II Заключение по зоне:**

Наименование структурно-функциональной зоны	Состояние доступности* (к пункту 3.4 Акта обследования ОСИ)	Приложение		Рекомендации по адаптации (вид работы)** к пункту 4.1 Акта обследования ОСИ
		№ на плане	№ фото	

\* указывается: **ДП-В** - доступно полностью всем; **ДП-И** (К, О, С, Г, У) – доступно полностью избирательно (указать категории инвалидов); **ДЧ-В** - доступно частично всем; **ДЧ-И** (К, О, С, Г, У) – доступно частично избирательно (указать категории инвалидов); **ДУ** - доступно условно, **ВНД** - недоступно

\*\*указывается один из вариантов: не нуждается; ремонт (текущий, капитальный); индивидуальное решение с ТСР; технические решения невозможны – организация альтернативной формы обслуживания

Комментарий к заключению: \_\_\_\_\_

**4. Зоны целевого назначения здания (целевого посещения объекта)  
Вариант III – жилые помещения**

Наименование функционально-планировочного элемента	Наличие элемента			Выявленные нарушения и замечания		Работы по адаптации объектов	
	есть/нет	№ на плане	№ фото	Содержание	Значимо для инвалида (категория)	Содержание	Виды работ
Жилые помещения	нет						

**II Заключение по зоне:**

Наименование структурно-функциональной зоны	Состояние доступности* (к пункту 3.4 Акта обследования ОСИ)	Приложение		Рекомендации по адаптации (вид работы)** к пункту 4.1 Акта обследования ОСИ
		№ на плане	№ фото	

\* указывается: **ДП-В** - доступно полностью всем; **ДП-И** (К, О, С, Г, У) – доступно полностью избирательно (указать категории инвалидов); **ДЧ-В** - доступно частично всем; **ДЧ-И** (К, О, С, Г, У) – доступно частично избирательно (указать категории инвалидов); **ДУ** - доступно условно, **ВНД** - недоступно

\*\*указывается один из вариантов: не нуждается; ремонт (текущий, капитальный); индивидуальное решение с ТСР; технические решения невозможны – организация альтернативной формы обслуживания

Комментарий к заключению: \_\_\_\_\_

### 5. Санитарно-гигиенических помещений

№ п/п	Наименование функционально-планировочного элемента	Наличие элемента			Выявленные нарушения и замечания		Работы по адаптации объектов	
		есть/нет	№ на плане	№ фото	Содержание	Значимо для инвалида (категория)	Содержание	Виды работ
5.1	Туалетная комната	Да			Выключатели и розетки в помещениях на высоте 1,5м от уровня пола. Нет кнопки вызова персонала. Нет крючков для одежды, костылей и других принадлежностей. Нет поручней, штанг.	К,О,С	Установить кнопку вызова персонала, крючки для одежды, костылей и других принадлежностей.	КР
5.2	Душевая/ ванная комната	Нет						
5.3	Бытовая комната (гардеробная)	нет						
	ОБЩИЕ требования к зоне				Размеры не менее 1,65 на 1,8 м. Проход к месту не менее 1,8м. Выключатели и розетки в помещениях – на высоте 0,8м от уровня пола. Наличие поручней, крючков для одежды, костылей и т.д., наличие кнопки вызова персонала.	К		

### II Заключение по зоне:

Наименование структурно-функциональной зоны	Состояние доступности* (к пункту 3.4 Акта обследования ОСИ)	Приложение		Рекомендации по адаптации (вид работы)** к пункту 4.1 Акта обследования ОСИ
		№ на плане	№ фото	
Санитарно-гигиенические помещения	ДП-И (Г,У), ДУ-И (О,С), ВНД (К)			Капитальный ремонт

\* указывается: **ДП-В** - доступно полностью всем; **ДП-И** (К, О, С, Г, У) – доступно полностью избирательно (указать категории инвалидов); **ДЧ-В** - доступно частично всем; **ДЧ-И** (К, О, С, Г, У) – доступно частично избирательно (указать категории инвалидов); **ДУ** - доступно условно, **ВНД** - недоступно

\*\*указывается один из вариантов: не нуждается; ремонт (текущий, капитальный); индивидуальное решение с ТСР; технические решения невозможны – организация альтернативной формы обслуживания

Комментарий к заключению: установить поручни, крючки для одежды, костылей и т.д., технические возможности для расширения санитарно-гигиенического помещения отсутствуют.

### 6. Системы информации на объекте

№ п/п	Наименование функционально-планировочного элемента	Наличие элемента			Выявленные нарушения и замечания		Работы по адаптации объектов	
		есть/нет	№ на плане	№ фото	Содержание	Значимо для инвалида (категория)	Содержание	Виды работ
6.1	Визуальные средства	Да			Отсутствуют тактильные средства получения информации, информация расположена на уровне 1,2 м.	К,С	Разместить тактильные средства в местах движения и получения услуги	ТР
6.2	Акустические средства	Да			Отсутствуют			
6.3	Тактильные средства	нет			Отсутствуют тактильные средства в местах движения и получения услуги	С	Разместить тактильные средства в местах движения и получения услуги	Т.Р.
	ОБЩИЕ требования к зоне				Наличие тактильных средств информации	С		

### II Заключение по зоне:

Наименование структурно-функциональной зоны	Состояние доступности* (к пункту 3.4 Акта обследования ОСИ)	Приложение		Рекомендации по адаптации (вид работы)** к пункту 4.1 Акта обследования ОСИ
		№ на плане	№ фото	
Система информации на объекте (на всех зонах)	ВНД (К,Г,У)			Капитальный ремонт

\* указывается: ДП-В - доступно полностью всем; ДП-И (К, О, С, Г, У) – доступно полностью избирательно (указать категории инвалидов); ДЧ-В - доступно частично всем; ДЧ-И (К, О, С, Г, У) – доступно частично избирательно (указать категории инвалидов); ДУ - доступно условно, ВНД - недоступно

\*\*указывается один из вариантов: не нуждается; ремонт (текущий, капитальный); индивидуальное решение с ТСР; технические решения невозможны – организация альтернативной формы обслуживания

Комментарий к заключению: \_\_\_\_\_



Приложение № 1  
к АКТУ ОБСЛЕДОВАНИЯ № 1  
объекта социальной инфраструктуры  
МДОУ «Детский сад № 103»

Фото 1



Фото 2



Фото 3



Фото 4

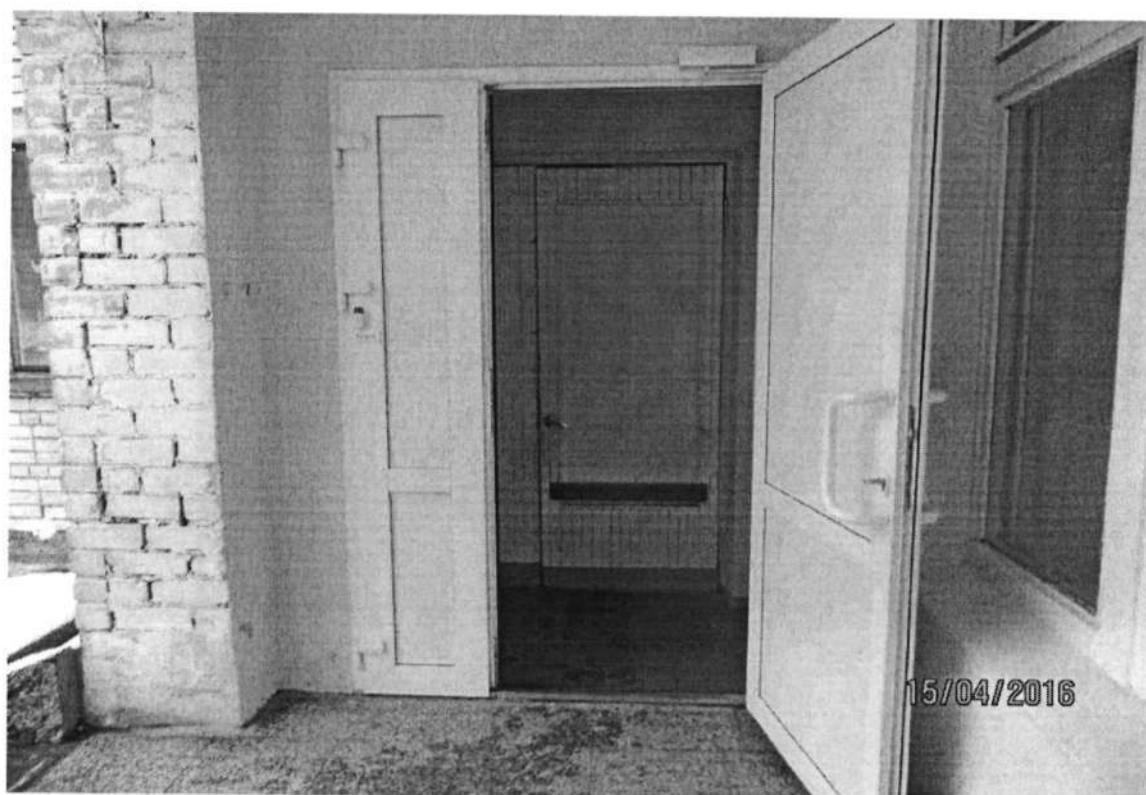
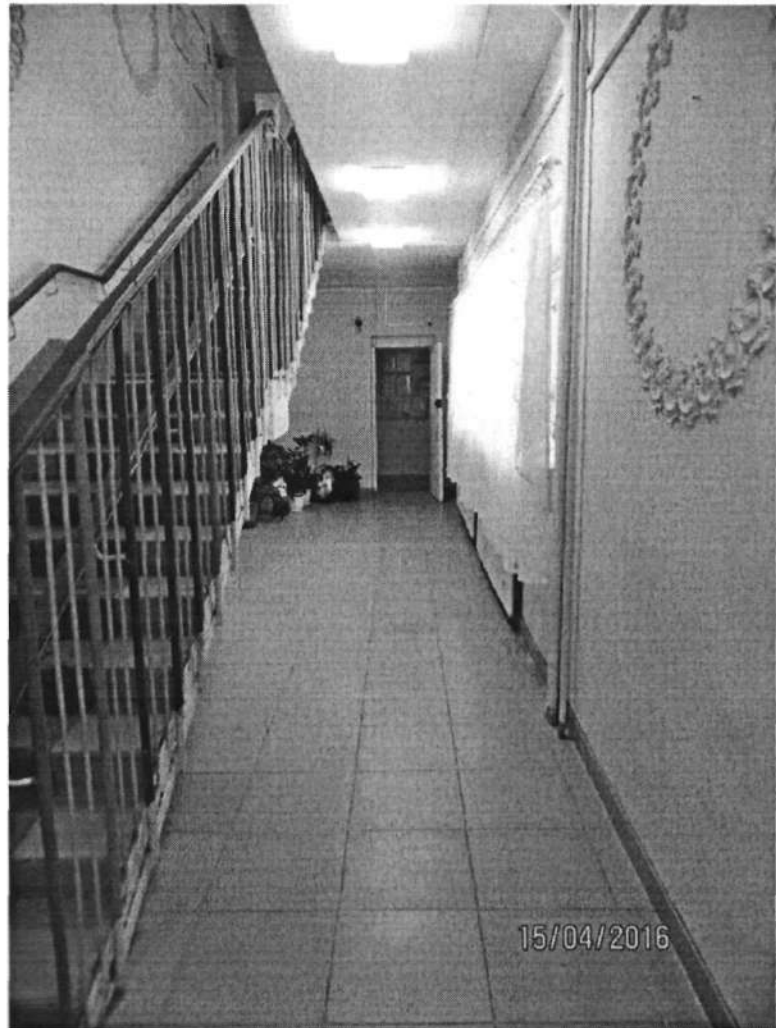


Фото 5



Фото 6



1.11. Вышестоящая организация (наименование) Администрация Петрозаводского городского округа

1.12. Адрес вышестоящей организации, другие координаты 185001, г. Петрозаводск, пр. Ленина, 2.

## 2. Характеристика деятельности организации на объекте (по обслуживанию населения)

2.1. Сфера деятельности (здравоохранение, образование, социальная защита, физическая культура и спорт, культура, связь и информация, транспорт, жилой фонд, потребительский рынок и сфера услуг, другое) образование

2.2. Виды оказываемых услуг образовательная деятельность, присмотр и уход.

2.3. Форма оказания услуг: (на объекте, с длительным пребыванием, в т.ч. проживанием, на дому, дистанционно) на объекте, возможно с длительным пребыванием.

2.4. Категории обслуживаемого населения по возрасту: (дети, взрослые трудоспособного возраста, пожилые; все возрастные категории) дети.

2.5. Категории обслуживаемых инвалидов: инвалиды, передвигающиеся на коляске, инвалиды с нарушениями опорно-двигательного аппарата; нарушениями зрения, нарушениями слуха, нарушениями умственного развития.

2.6. Плановая мощность: посещаемость (количество обслуживаемых в день), вместимость, пропускная способность

173

2.7. Участие в исполнении ИПР инвалида, ребенка-инвалида (да, нет) да.

## 3. Состояние доступности объекта

### 3.1. Путь следования к объекту пассажирским транспортом

(описать маршрут движения с использованием пассажирского транспорта)

проезд на автобусах и маршрутных такси № 10, далее 200 метров до входа на территорию учреждения.

наличие адаптированного пассажирского транспорта к объекту нет.

### 3.2. Путь к объекту от ближайшей остановки пассажирского транспорта:

3.2.1. расстояние до объекта от остановки транспорта 200 м

3.2.2. время движения (пешком) 3 мин

3.2.3. наличие выделенного от проезжей части пешеходного пути (да, нет),

3.2.4. Перекрестки: нерегулируемые; регулируемые, со звуковой сигнализацией, таймером; нет

3.2.5. Информация на пути следования к объекту: акустическая, тактильная, визуальная; нет

3.2.6. Перепады высоты на пути: есть, нет (поребрики высотой до 25-30 см)

Их обустройство для инвалидов на коляске: да, нет.

### 3.3 Организация доступности объекта для инвалидов – форма обслуживания\*

№№ п/п	Категория инвалидов (вид нарушения)	Вариант организации доступности объекта (формы обслуживания)*
1.	<b>Все категории инвалидов и МГН</b>	
	<i>в том числе инвалиды:</i>	
2	передвигающиеся на креслах-колясках	ВНД

Фото 7



Фото 8





**План адаптации объектов социальной инфраструктуры  
для инвалидов и других МГН  
на 2016 год**

№ № п/ п	Наименование объекта и название организации, расположенной на объекте	Адрес объекта	№ паспорта доступности объекта	Плановые работы		Ожидаемый результат (по состоянию доступности) ***	Финансирование		Ответственный исполнитель, соисполнители	Дата текущего контроля
				Содержание работ*	Вид** работ		Объем, тыс.руб.	Источник		
1	2 МДОУ «Детский сад № 103»	3 Петроза водск. ул.Архи пова д.20А	4	5 Вход (входы) в здание – установка пантусов	6 укрупнённый расчет	7 ДУ	8 0,00	9 МУ «ЦРСУ»	10 10	11 09/ 2016

**Примечание:** структура (разделы) плана формируются аналогично структуре Реестра объектов социальной инфраструктуры

\* - указываются мероприятия в соответствии с разделом управленческих решений – «Рекомендации по адаптации основных структурных элементов объекта» Паспорта объекта социальной инфраструктуры

\*\* - указывается вид работы в соответствии с классификатором:

ТР – текущий ремонт  
 ПСД – подготовка проектно-сметной документации  
 Стр - строительство  
 КР – капитальный ремонт  
 Рек – реконструкция  
 Орг – организация альтернативной формы обслуживания и др. орг. мероприятия

\*\*\* - указывается: ДП-В - доступен полностью всем; ДП-И (К, О, С, Г, У) - доступен полностью избирательно (указать, каким категориям инвалидов); ДЧ-В - доступен частично всем; ДЧ-И (К, О, С, Г, У) – доступен частично избирательно (указать категории инвалидов); ДУ - доступно условно (ДУ-В или ДУ-И)

**РЕЕСТР ОБЪЕКТОВ СОЦИАЛЬНОЙ ИНФРАСТРУКТУРЫ**  
в сфере образования

№№ п/п	1. Общие сведения об объекте							2. Характеристика деятельности (по обслуживанию населения)				
	Наименование объекта	Адрес объекта	№ паспорта доступности объекта	Название организации	Форма собственности	Вышестоящая организация	Виды оказываемых услуг	Категории населения, которым оказываются услуги	Категории инвалидов	Исполнитель	Исполнитель	Исполнитель
1	2	3	4	5	6	7	8	9	10	11	11	да
1	МДОУ «Детский сад № 103»	Петрозаводск, ул. Архипова д. 20А		Детский сад	муниципальная	Администрация Петрозаводского городского округа	Образовательная деятельность	Дети в возрасте от 2 месяцев до 8 лет	все			

3. Состояние доступности объекта		4. Управленческое решение							
№№ п/п	Вариант обустройства объекта <sup>1</sup>	Состояние доступности (в т.ч. для различных категорий инвалидов) <sup>2</sup>	Нуждаемость и очередность адаптации	Виды работ по адаптации <sup>3</sup>	Плановый период (срок) исполнения	Ожидаемый результат (по состоянию доступности) <sup>4</sup>	Дата контроля	Результаты контроля <sup>5</sup>	Дата актуализации информации на региональном сегменте раздела «Карта объектов»
1	12	13	14	15	16	17	18	19	20
1	доступны специально выделенные участки и помещения (далее - «Б»)	ДУ		Текущий и капитальный ремонты	Без даты	Доступно для категорий инвалидов (О, С, Г, У), <sup>2</sup> частично доступно для инвалидов (К)			

<sup>1</sup> указывается один из вариантов: доступность всех зон и помещений (далее - «А»), доступны специально выделенные участки и помещения (далее - «Б»)

<sup>2</sup> указывается: доступен полностью всем (далее - ДП-В); доступен полностью избирательно (указать, каким категориям инвалидов) (далее - ДП-И) (категории инвалидов: К - инвалиды-колясочники, О - инвалиды с нарушениями опорно-двигательного аппарата, С - инвалиды с нарушениями зрения, Г - инвалиды с нарушениями слуха, У - инвалиды с умственной отсталостью); доступно условно (далее - ДУ); недоступно - (далее - ВНД)

<sup>3</sup> указывается один из вариантов (видов работ): не нуждается; ремонт (текущий, капитальный); индивидуальное решение с техническими средствами реабилитации (далее - ТСП); технические решения невозможны - организация альтернативной формы обслуживания

<sup>4</sup> указывается: ДП-В - доступен полностью всем; ДП-И (К, О, С, Г, У) - доступен полностью избирательно (указать, каким категориям инвалидов); ДЧ-В - доступен частично всем; ДЧ-И (К, О, С, Г, У) - доступен частично избирательно (указать категории инвалидов); ДУ - доступно условно

<sup>5</sup> дается оценка результата исполнения плановых мероприятий в сравнении с ожидаемыми результатами.

3	с нарушениями опорно-двигательного аппарата	ДУ
4	с нарушениями зрения	ДУ
5	с нарушениями слуха	ДУ
6	с нарушениями умственного развития	ДУ

\* - указывается один из вариантов: «А», «Б», «ДУ», «ВНД»

### 3.4 Состояние доступности основных структурно-функциональных зон

№ № п \п	Основные структурно-функциональные зоны	Состояние доступности, в том числе для основных категорий инвалидов**
1.	Территория, прилегающая к зданию (участок)	ДУ
2.	Вход (входы) в здание	ДЧ-И (О, С, Г, У)
3.	Путь (пути) движения внутри здания (в т.ч. пути эвакуации)	ДУ
4.	Зона целевого назначения здания (целевого посещения объекта)	ДУ
5.	Санитарно-гигиенические помещения	ДЧ-И (О, С, Г, У)
6.	Система информации и связи (на всех зонах)	ВНД
7.	Пути движения к объекту (от остановки транспорта)	ДУ

\*\* Указывается: ДП-В - доступно полностью всем; ДП-И (К, О, С, Г, У) – доступно полностью избирательно (указать категории инвалидов); ДЧ-В - доступно частично всем; ДЧ-И (К, О, С, Г, У) – доступно частично избирательно (указать категории инвалидов); ДУ - доступно условно, ВНД – временно недоступно

**3.5. ИТОГОВОЕ ЗАКЛЮЧЕНИЕ о состоянии доступности ОСИ:** Условная доступность для всех категорий инвалидов.

## 4. Управленческое решение

### 4.1. Рекомендации по адаптации основных структурных элементов объекта

№ № п \п	Основные структурно-функциональные зоны объекта	Рекомендации по адаптации объекта (вид работы)*
1	Территория, прилегающая к зданию (участок)	Ремонт текущий
2	Вход (входы) в здание	Капитальный ремонт
3	Путь (пути) движения внутри здания (в т.ч. пути эвакуации)	Капитальный ремонт
4	Зона целевого назначения здания (целевого посещения объекта)	Текущий ремонт
5	Санитарно-гигиенические помещения	Капитальный ремонт
6	Система информации на объекте (на всех зонах)	Капитальный ремонт
7	Пути движения к объекту (от остановки транспорта)	Текущий ремонт
8	<b>Все зоны и участки</b>	Ремонт текущий и капитальный

\*- указывается один из вариантов (видов работ): не нуждается; ремонт (текущий, капитальный); индивидуальное решение с ТСР; технические решения невозможны – организация альтернативной формы обслуживания

4.2. Период проведения работ без даты

в рамках исполнения \_\_\_\_\_

(указывается наименование документа: программы, плана)

4.3 Ожидаемый результат (по состоянию доступности) после выполнения работ по адаптации

Полная доступность во все зоны и участки для категорий инвалидов (О,Г,С,У), частичная доступность для инвалидов (К).

Оценка результата исполнения программы, плана (по состоянию доступности)

\_\_\_\_\_

4.4. Для принятия решения требуется, не требуется (нужное подчеркнуть):

Согласование

\_\_\_\_\_

Имеется заключение уполномоченной организации о состоянии доступности объекта (наименование документа и выдавшей его организации, дата), прилагается

нет

\_\_\_\_\_

4.5. Информация размещена (обновлена) на Карте доступности Республики Карелия

нет

\_\_\_\_\_ (дата, наименование сайта, портала)



УТВЕРЖДАЮ  
Руководитель вышестоящей организации

«\_\_\_» \_\_\_\_\_ 20\_\_ г.

**АКТ ОБСЛЕДОВАНИЯ № 1  
объекта социальной инфраструктуры**

«\_\_\_» \_\_\_\_\_ 20\_\_ г.

Наименование органа исполнительной власти Республики Карелия

**1. Общие сведения об объекте**

- 1.1. Наименование (вид) объекта МДОУ «Детский сад № 103»  
1.2. Адрес объекта г. Петрозаводск, ул.Архипова д.20А  
1.3. Сведения о размещении объекта:  
- отдельно стоящее здание 2 этажа, 1329.2 кв.м  
- часть здания \_\_\_\_\_ этажей (или на \_\_\_\_\_ этаже), \_\_\_\_\_ кв.м  
- наличие прилегающего земельного участка (да, нет); 5751 кв.м  
1.4. Год постройки здания 1984 г., последнего капитального ремонта \_\_\_\_\_  
1.5. Дата предстоящих плановых ремонтных работ: текущего \_\_\_\_\_, капитального \_\_\_\_\_  
1.6. Название организации (учреждения), (полное юридическое наименование – согласно Уставу, краткое наименование) Муниципальное бюджетное дошкольное образовательное учреждение Петрозаводского городского округа «Детский сад общеразвивающего вида с приоритетным осуществлением деятельности по физическому развитию детей № 103 «Незабудка» (МДОУ «Детский сад № 103»)  
1.7. Юридический адрес организации (учреждения) 185007, г. Петрозаводск, ул. Архипова д.20А.

**2. Характеристика деятельности организации на объекте**

Дополнительная информация: образовательная деятельность.

**3. Состояние доступности объекта**

**3.1 Путь следования к объекту пассажирским транспортом**  
(описать маршрут движения с использованием пассажирского транспорта)  
автобусы и маршрутные такси № 10, 9, 15.

наличие адаптированного пассажирского транспорта к объекту: нет

**3.2 Путь к объекту от ближайшей остановки пассажирского транспорта:**

- 3.2.1 расстояние до объекта от остановки транспорта 200 м.  
3.2.2 время движения (пешком) 3 мин.  
3.2.3 наличие выделенного от проезжей части пешеходного пути (да, нет),  
3.2.4 Перекрестки: нерегулируемые; регулируемые, со звуковой сигнализацией, таймером; нет  
3.2.5 Информация на пути следования к объекту: акустическая, тактильная, визуальная; нет  
3.2.6 Перепады высоты на пути: есть, нет (описать: поребрики высотой до 25-30 см.)  
Их обустройство для инвалидов на коляске: да, нет.

### 3.3 Организация доступности объекта для инвалидов – форма обслуживания

№№ п/п	Категория инвалидов (вид нарушения)	Вариант организации доступности объекта (формы обслуживания)*
1.	<b>Все категории инвалидов и МГН</b>	
	<i>в том числе инвалиды:</i>	
2.	передвигающиеся на креслах-колясках	ВНД
3.	с нарушениями опорно-двигательного аппарата	ДУ
4.	с нарушениями зрения	ДУ
5.	с нарушениями слуха	ДУ
6.	с нарушениями умственного развития	ДУ

\* - указывается один из вариантов: «А», «Б», «ДУ», «ВНД»

### 3.4 Состояние доступности основных структурно-функциональных зон

№ № п/п	Основные структурно- функциональные зоны	Состояние доступности, в том числе для основных категорий инвалидов**	Приложение	
			№ на плане	№ фо- то
1.	Территория, прилегающая к зданию (участок)	ДУ		1,2
2.	Вход (входы) в здание	ДЧ-И (О,С,Г,У)		3,4,5
3.	Путь (пути) движения внутри здания (в т.ч. пути эвакуации)	ДУ		6,7
4.	Зона целевого назначения здания (целевого посещения объекта)	ДУ		8
5.	Санитарно-гигиенические помеще- ния	ДЧ-И (О,С,Г,У)		
6.	Система информации и связи (на всех зонах)	ВНД		
7.	Пути движения к объекту (от остановки транспорта)	ДУ		

\*\* Указывается: ДП-В - доступно полностью всем; ДП-И (К, О, С, Г, У) – доступно полностью избирательно (указать категории инвалидов); ДЧ-В - доступно частично всем; ДЧ-И (К, О, С, Г, У) – доступно частично избирательно (указать категории инвалидов); ДУ - доступно условно, ВНД - недоступно

**3.5. ИТОГОВОЕ ЗАКЛЮЧЕНИЕ о состоянии доступности ОСИ: Временно недоступно для инвалидов, передвигающихся на креслах-колясках, в связи с тем, что ширина дверных проемов раздевалок, игровых, спален, туалетных комнат и т.д. менее 0,9 м; имеются пороги и перепады высот превышающих 0,025 м; отсутствуют горизонтальные поручни, выклю-**

чатели и розетки в помещениях – на высоте 1,5 м. от уровня пола, нет кнопки вызова персонала, крючков для одежды, костылей и других принадлежностей, поручней, штанг, пандусов нет.

**Частично доступно для всех остальных категорий инвалидов.**

#### 4. Управленческое решение (проект)

##### 4.1. Рекомендации по адаптации основных структурных элементов объекта:

№ № п \п	Основные структурно-функциональные зоны объекта	Рекомендации по адаптации объекта (вид работы)*
1	Территория, прилегающая к зданию (участок)	Текущий ремонт
2	Вход (входы) в здание	Капитальный ремонт
3	Путь (пути) движения внутри здания (в т.ч. пути эвакуации)	Капитальный ремонт
4	Зона целевого назначения здания (целевого посещения объекта)	Текущий ремонт
5	Санитарно-гигиенические помещения	Капитальный ремонт
6	Система информации на объекте (на всех зонах)	Капитальный ремонт
7	Пути движения к объекту (от остановки транспорта)	Текущий ремонт
8.	<b>Все зоны и участки</b>	Текущий и капитальный ремонт

\*- указывается один из вариантов (видов работ): не нуждается; ремонт (текущий, капитальный); индивидуальное решение с ТСП; технические решения невозможны – организация альтернативной формы обслуживания

##### 4.2. Период проведения работ нет даты

в рамках исполнения \_\_\_\_\_

(указывается наименование документа: программы, плана)

##### 4.3 Ожидаемый результат (по состоянию доступности) после выполнения работ по адаптации Полная доступность во все зоны и участки для категорий инвалидов (О,Г,С,У), частичная доступность для К.

Оценка результата исполнения программы, плана (по состоянию доступности)

##### 4.4. Для принятия решения требуется, не требуется (нужное подчеркнуть):

4.4.1. согласование на заседании Совета по делам инвалидов при Главе Республики Карелия не требуется.

4.4.2. согласование работ с надзорными органами (в сфере проектирования и строительства, архитектуры, охраны памятников, другое - указать) требуется

Госпожнадзор

4.4.3. техническая экспертиза; разработка проектно-сметной документации - требуется;

4.4.4. согласование с вышестоящей организацией (собственником объекта) - требуется;

4.4.5. согласование с общественными организациями инвалидов – не требуется

;

4.4.6. другое

Имеется заключение уполномоченной организации о состоянии доступности объекта (наименование документа и выдавшей его организации, дата), прилагается  
нет

4.7. Информация может быть размещена (обновлена) на Карте доступности Республики Карелия

(дата, наименование сайта, портала)

### 5. Особые отметки

#### ПРИЛОЖЕНИЯ:

Результаты обследования:

- |   |    |   |    |
|---|----|---|----|
| 1. Территории, прилегающей к зданию (участок) | на | 1 | л. |
| 2. Входа (входов) в здание                    | на | 1 | л. |
| 3. Путь (путей) движения внутри здания        | на | 2 | л. |
| 4. Зоны целевого назначения объекта           | на | 2 | л. |
| 5. Санитарно-гигиенических помещений          | на | 1 | л. |
| 6. Системы информации (и связи) на объекте    | на | 1 | л. |
| Результаты фотофиксации на объекте            | на | 4 | л. |
| Позэтажные планы, паспорт БТИ                 | на |   | л. |

Другое (в том числе дополнительная информация о путях движения к объекту)

Руководитель

рабочей группы заведующий М.А.Францева  
(Должность, Ф.И.О.)

  
(Подпись)

Члены рабочей группы:

заместитель заведующего по административно-хозяйственной работе Петошина А.В.

  
(Подпись)

Рабочий по комплексному обслуживанию и ремонту здания Дроздов А.А.

(Должность, Ф.И.О.)

  
(Подпись)



**I Результаты обследования:**

**1. Территории, прилегающей к зданию (участка)  
МДОУ «Детский сад №103», ул. Архипова д.20А**

№ п/п	Наименование функционально-планировочного элемента	Наличие элемента			Выявленные нарушения и замечания		Работы по адаптации объектов	
		есть/нет	№ на плане	№ фото	Содержание	Значимо для инвалида (категория)	Содержание	Виды работ
1.1	Вход (входы) на территорию	есть		1,2	Неровный асфальт, наличие поребриков, отсутствуют тактильные средства на покрытии пешеходного пути	К,О,С	Нанесение тактильных средств, выравнивание асфальта	ТР
1.2	Путь (пути) движения на территории	есть		1,2	Неровный асфальт, отсутствуют тактильные средства на покрытии пешеходного пути	К,О,С	Нанесение тактильных средств, выравнивание асфальта	ТР
1.3	Лестница (наружная)	есть		3	Отсутствие поручней, противоскользящего покрытия	О,С	Установка поручней, противоскользящего покрытия	ТР
1.4	Пандус (наружный)	нет			Отсутствует	К,О		КР
1.5	Автостоянка и парковка	нет			Отсутствует автостоянка, оборудованная знаком «Инвалид» и разметкой	К,О		КР
	ОБЩИЕ требования к зоне				Поверхность пути; Тактильные средства на покрытии пешеходных путей, нескользящее покрытие, оборудованная автостоянка.	К,О,С		ТР и КР

**II Заключение по зоне:**

Наименование структурно-функциональной зоны	Состояние доступности* (к пункту 3.4 Акта обследования ОСИ)	Приложение		Рекомендации по адаптации (вид работы)** к пункту 4.1 Акта обследования ОСИ
		№ на плане	№ фото	
Территория, прилегающая к зданию (участок)	ДУ			ТР

\* указывается: ДП-В - доступно полностью всем; ДП-И (К, О, С, Г, У) – доступно полностью избирательно (указать категории инвалидов); ДЧ-В - доступно частично всем; ДЧ-И (К, О, С, Г, У) – доступно частично избирательно (указать категории инвалидов); ДУ - доступно условно, ВНД - недоступно

\*\* указывается один из вариантов: не нуждается; ремонт (текущий, капитальный); индивидуальное решение с ТСР; технические решения невозможны – организация альтернативной формы обслуживания

Комментарий к заключению: \_\_\_\_\_